

LightSheer® DESIRE™

נקודת הפתיחה להצלחה שלך



בואו לגדול עם Desire



2 טכנולוגיות פורצות דרך

3 ידיות

75% צמצמו את זמני הטיפול ביותר מ-75%
וצמצמו את תחושת אי הנחות

כבעלים של קליניקה לאסתטיקה אתם ודאי יודעים שיותר ויותר גברים ונשים מעוניינים בהסרה תמידית של שיער לא רצוי. כולם מבקשים לעצמם טיפול שעונה באופן האופטימלי על שלושת הנתונים הבאים: יעילות, מהירות ונחות. על מנת לענות על שלושת הדרישות ולספק לקליניקה שלכם את הכלי היעיל ביותר הקיים כיום בתחום הסרת השיער, יצרה חברת LUMENIS המובילה העולמית בתחום טכנולוגיות הלייזר והאנרגיה הטיפולית, את טכנולוגיית LightSheer ואת מכשיר ה-DESIRE המאפשרים:

יתרון בהחזר השקעה מהיר במיוחד - הפחתה משמעותית של זמן הטיפול והספק גבוה יותר

עלייה ברמת שביעות הרצון של המטופלים - מספר רב יותר של מטופלים חוזרים

צמיחה במחזורי העסק

יתרונות ייחודיים של טכנולוגיית
LightSheer DESIRE מאפשרים לספק למטופל:

- משך טיפול קצר
- נוחות טיפול מקסימלית, ללא כאב
- תוצאות אופטימליות

בכדי להציע לכם את אפשרויות הטיפול המיטביות, ולהעלות את הקליניקה שלכם לליגה של "הגדולים", טכנולוגיית LightSheer DESIRE כוללת:

- 805nm - דיודת הלייזר שהפכה ל"סטנדרט הזהב" בשוק הסרת השיער העולמי
- 3 ידיות טיפול עם מגוון רחב של ראשי טיפול
- שתי טכנולוגיות מתקדמות לבחירתכם
- אפשרויות שדרוג: הוסיפו אפשרויות טיפול ככל שפעילותכם תגדל

LightSheer[®] DESIRE[™]



הטכנולוגיה שמאחורי LightSheer Desire

2 טכנולוגיות מהפכניות ופורצות דרך

על מנת להשיג תוצאות קליניות ללא תקדים וללא מתחרים, מתבססת טכנולוגיית LightSheer DESIRE על דיודת הלייזר שהפכה ל"סטנדרט הזהב" של הענף, הלא היא דיודת הלייזר 805nm (ננומטר) השואבת את כוחה העצום משני חידושים טכנולוגיים בלעדיים לחברת LUMENIS (שהם גם סימנים רשומים שלה): טכנולוגיית HIT ו-CHILLTIP. טכנולוגיות בלעדיות אלו, הראשונה בוואקום והשנייה בקירור, המאפשרות עבודה מהירה יותר ונעימה יותר לעור המטופלים. טכנולוגיות אלו מציבות את ה-LightSheer DESIRE גבוה מעל המתחרים.

3 ידיות טיפול לאזורי הגוף השונים

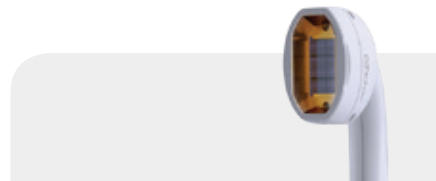
בכדי לטפל ביעילות בכל חלקי הגוף, LightSheer DESIRE מצויד בשלוש ידיות הניתנות להחלפה בקלות.



ידית ET בעלת טכנולוגיית ChillTip עשויה מספיר בגודל 9x9 מ"מ המיועד לטפל באזורים קטנים הדורשים מקסימום דיוק ואנרגיה רבה.



ידית XC בעלת טכנולוגיית ChillTip עשויה מספיר בגודל 12x12 מ"מ המספק פתרון אופטימלי עבור אזורים גדולים וקטנים הדורשים רמות גבוהות של אנרגיה.



ידית HS בעלת טכנולוגיית HIT וראש בגודל 22x35 מ"מ המאפשר להשתמש באנרגיה נמוכה ובעלת מנגנון ייחודי להפחתת הכאב, המספק טיפול בטוח, מהיר ונוח.



אמצעים גרפיים מתקדמים לשימוש נוח. המכשיר מגיע עם פרמטרים טיפוליים מומלצים המאפשרים למידה מהירה וטיפול יעיל.

איך זה עובד?

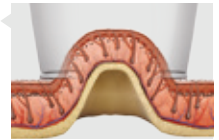


יתרונות של טכנולוגיה משולבת במהירות גבוהה (HIT)

איך עובד HIT™

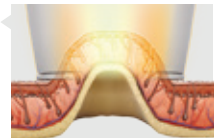
יעילות מוגברת: הפחתה בכרומופורים מתחרים מאפשרת לשגר את אנרגיית הלייזר בצורה יעילה יותר.

הוואקום מושך את העור בעדינות אל הידית, העור נמתח ונהיה דק והמטרה (זקיק השיערה) נמשכת קרוב יותר למקור האנרגיה.



בטיחות גבוהה יותר: פחות אנרגיה נספגת באפידרמיס ואנרגיה נמוכה יותר נדרשת מאחר שהמטרה קרובה יותר למקור האנרגיה.

האנרגיה מופעלת על המטרה בזמן שהמלאנוציטים מפוזרים וזרימת הדם מוגבלת.



הפחתה בכאב: מנגנון הוואקום הייחודי מפעיל חיישנים מישושיים וחיישני לחץ בעור כדי לדכא העברת תחושת כאב.

המטרה נפגעת והעור משוחרר.



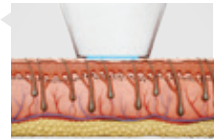
הטיפול המהיר ביותר: עם גודל ידית של 22x35 מ"מ, ניתן לטפל באזורים גדולים במהירות וללא צורך בקירור, הרדמה או ג'ל.

יתרונות טכנולוגיית ChillTip™

איך עובד ChillTip™

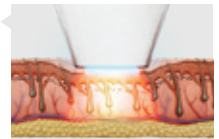
בטיחות מוגברת: הגנה אפידרמית מעולה מושגת ע"י קירור במגע ChillTip.

1. העור מקורר לפני הטיפול ובמהלכו.



נוחות מוגברת: ע"י קירור רציף של העור, הכאב ואי-הנוחות מופחתים באופן משמעותי.

2. העור נדחס. קרן הלייזר מופעלת על העור והמטרה נפגעת.

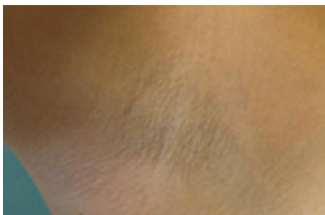


יעילות רבה יותר: דחיסת העור מקרבת את זקיק השיערה קרוב יותר לפני השטח, מחוירה את כלי הדם ומפחיתה את הכרומופורים המתחרים. האנרגיה הגבוהה מאפשרת לטפל באזורים הדורשים דיוק והסרת שיער דק ובהיר.

תוצאות קליניות רצויות



טכנולוגיית LightSheer של חברת Lumenis הוכחה בניסויים קליניים רבים ובמאמרים. אלפי לקוחות מרוצים נהנו ועדיין נהנים מהביצועים הגבוהים ביותר ומלקוחות מרוצים.



אחרי



לפני

באדיבות דר' גריש מונאוואלי, MD, MHS
ידיית HS, מעקב שנה לאחר 5 טיפולים



אחרי



לפני

באדיבות דר' מיטץ' גולדמן, MD, ידיית HS, מעקב
4 שבועות לאחר 4 טיפולים

"LightSheer" הוא מכשיר מהיר ופשוט לשימוש. הוא מושלם לטיפול באזורים גדולים בגוף כמו-גם בחלקים קטנים ומדויקים, זאת בשל השילוב בין הידיית השונות. הוואקום של ידיית ה-HS יחד עם הקירור של ה-ChillTip משלבים טיפולים אפקטיביים עם דרכים חדשניות להפחתת אי-הנוחות. זהו מכשיר שהצוות שלי וגם מטופלי יכולים לסמוך עליו..."
דר' עומר א. אברהם, M.D., Ph.D.

"בחרתי ב LightSheer למרפאה שלי מפני שהוא משתמש בדיודה 805 שלה יש עבר עשיר של בטיחות ויעילות רפואית עילאית. אני מרוצה מאוד מבחירתי. התוצאות מרשימות והטיפול נוח ביותר למטופלים. בשילוב 3 ידייות המשמשות לשתי טכנולוגיות שונות, אני מסוגלת להעניק את הטיפול הטוב ביותר לכל מטופל המגיע למרפאתי..."
דר' אדל קויינטנה, M.D.

"עם טכנולוגיית ה-HS אני מסוגלת לטפל באזורים גדולים בגוף בזמן שיא. כשאני משתמשת במכשיר בידיית 22x35 אני מסוגלת לסיים טיפול בגב וברגליים בפחות מ-10 דקות. הטיפול אפקטיבי ביותר, ובזכות טכנולוגיית HIT אין שום כאב. לקוחותיי אוהבים את התוצאות וממליצים על כך לחבריהם. מחזור המכירות של העסק שלי עלה."
דר' מרי לופן, M.D.

ET	XC	HS	סוג הידית
----	----	----	-----------

מפרט טכני

סוג הלייזר	AlGaAs מערכי דיודות	AlGaAs מערכי דיודות	AlGaAs מערכי דיודות	סוג הלייזר
אורך גל	805nm (נומינלי)	805nm (נומינלי)	805nm (נומינלי)	אורך גל
גודל ראש הידית	9 מ"מ x 9 מ"מ	12 מ"מ x 12 מ"מ	22 מ"מ x 35 מ"מ	גודל ראש הידית
קצב הפולס	עד 3 Hz	עד 3 Hz	עד 3 Hz	קצב הפולס
חזרה על הפולס	פעימה אחת	פעימה אחת	1-3 פעימות	חזרה על הפולס
רצף אנרגיה	10-100 J/cm2	10-40 J/cm2	4.5-12 J/cm2	רצף אנרגיה
רוחב פולס	5-400 ms	5-400 ms	30-400 ms	רוחב פולס
עוצמת שיא	1600 W	1900 W	2100 W	עוצמת שיא
הפחתת אי הנוחות	קירור במגע ChillTip (5°C)	קירור במגע ChillTip (5°C)	בסיוע וואקום (עד 18inHg)	הפחתת אי הנוחות
פרמטרים קבועים מראש	כן	כן	כן	פרמטרים קבועים מראש
שירות במקום	כן; ידית ניתנת להחלפה	כן; ידית ניתנת להחלפה	כן; ידית ניתנת להחלפה	שירות במקום

מפרט הפלטפורמה

חשמלי	VAC, 12 A max. 50/60 Hz 100-240 שקע חד-פאזי עם הארקה
משקל	32 ק"ג (70.55 lbs)
מידות (WxDxH)	51 x 42 x 60 ס"מ (20.1 x 23.6 x 16.55 אינץ')

התוויות לשימוש

הסרת שיער, הפחתת שיער לצמיתות, טיפול בפסודופוליקוליטיס ברביאה (PFB).
 טיפול בנגעים בכלי הדם, לרבות אנגיומות, המנגיומה, טלנגיאקטסיה, ורידים ונגעים שפירים אחרים בכלי הדם.
 טיפול בנגעים שפירים פיגמנטיים.

אודות לומניס

לומניס היא מובילה עולמית בתחום הפתרונות הקליניים עם מינימום פולשנות בשוקי הניתוח, אופטלמולוגיה ורפואה אסתטית. לומניס היא בעלת מומחיות בין לאומית בפיתוח ומסחר של טכנולוגיות חדשניות מבוססות-אנרגיה כולל לייזר, קרן אור (IPL) וגלי-רדיו (RF). במשך 50 שנים כמעט, המוצרים פורצי הדרך של לומניס הגדירו מחדש את הטיפול הרפואי וקבעו סטנדרטים עליונים רבים בתחומים הטכנולוגי והקליני. לומניס יצרה בהצלחה פתרונות לתנאים בהם לא בוצע טיפול קודם, כמו גם טכנולוגיות מתוכננות מתקדמות שחוללו מהפכה בשיטות הטיפול הקיימות בכל אחד מהתחומים בהם החברה פועלת. היעד לחדשנות נובע ממחויבות ללא פשרות לשיפור הבריאות והנוחות של המטופלים, היענות לצרכים חדשים וצומחים של אוכלוסיות מזדקנות, פניה לשוק המקצוענים ברפואה עם פתרונות באיכות הגבוהה ביותר המתאימים באופן מושלם לסביבה הבריאותית-כלכלית של המאה ה-21 בכל רחבי העולם.



חברת אלפאמדיקס המשווקת הרשמית והבלעדית של Lumenis בישראל

אלפאמדיקס בע"מ רח' בזל 25, ת.ד. 10256, פתח תקוה 4900202

טל. 03-7589090, פקס. 03-9192234

www.alphamedix.co.il

פייסבוק - לומניס ישראל Lumenis Israel



For more information: www.lumenis.com

